



Chalmers Studentbostäder och NCC bygger Nya Holtermanska!

Chalmers Studentbostäder och NCC har nu inlett byggnationen av Nya Holtermanska – ett av de största studentbostadsprojekten i Göteborg på decennier. I direkt anslutning till Chalmers tekniska högskola uppförs 386 studentbostäder med plats för nära 500 studenter.

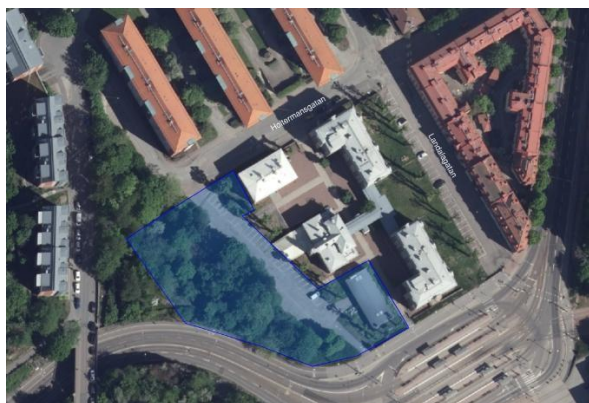
Satsningen är den största som Chalmers Studentbostäder genomför sedan 1960-talet.

Här är information kring störningar och förändringar runt byggplatsen.

- Blåmarkerat område på kartbilden nedan visar inhägnad byggarbetsplats. Observera att ytan kommer variera över tid.
- Kommunens arbeten på Landalagatan, Holtermansgatan och Guldhedsgatan är i slutskede och kommer avslutas under juni månad.
- Markarbeten pågår. Arbetstiderna är till största del förlagda vardagar mellan kl 07-19, vid vissa enstaka fall kommer arbeten pågå andra tider och då främst kl 09-16 på lördagar.
- Sprängningen har tagit längre tid än förväntat och kommer därför fortsätta även under juli månad. Tider för sprängsalvorna är, vardagar: kl 09.30 och 14.15 med reservtider 14.45 och 18.30. Tider är beslutade i samråd med ansvariga för spårvagnstrafiken. Inför varje sprängsalva kommer riskområdet att spärras av cirka 10 minuter. Sprängvakter kommer att finnas på plats för att säkerställa säkerheten. Vi ber alla att respektera avspärningar och följa anvisningar från personal på plats.
- Borrning för bergvärme kommer påbörjas 15/6 och förväntas pågå till mitten av augusti. Under viss del av perioden kommer parkeringsplatserna på Landalagatan att behöva spärras av.

Vi strävar efter att genomföra arbetet med så liten påverkan på omgivningen som möjligt. Vissa arbetsmoment kommer dock att medföra buller och andra tillfälliga störningar. Samtliga arbeten genomförs i enlighet med Naturvårdsverkets riktlinjer för bullernivåer.

Vi är medvetna om att arbetena kan påverka närboende och verksamheter i området och tackar för ert tålamod och er förståelse under byggtiden.



Fakta Nya Holtermanska

Antal lägenheter: 386 st för närmare 500 studenter

Byggstart: v.13 2026

Inflyttning: Etappvis under 2028

Uppdragsgivare och ägare: Stiftelsen Chalmers

Studenthem Byggtreprenör: NCC Building Sweden



Hitta mer information om CSB
och projektet via denna QR-kod

För ytterligare information eller frågor, vänligen kontakta:
Sanna Lundberg, Projektutvecklare Chalmers Studentbostäder
Sanna.Lundberg@chalmersstudentbostader.se