



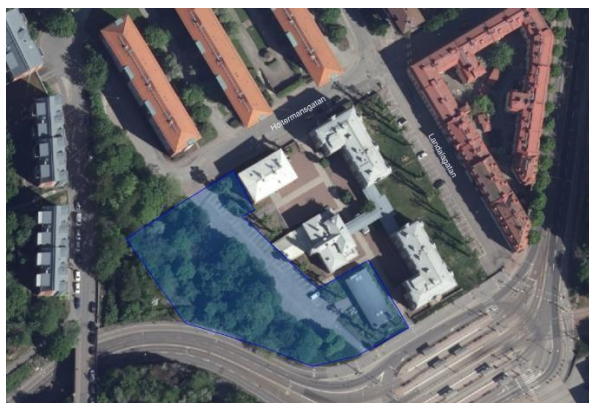
## Chalmers Studentbostäder och NCC bygger Nya Holtermanska

Chalmers Studentbostäder och NCC har nu inlett byggnationen av Nya Holtermanska – ett av de största studentbostadsprojekten i Göteborg på decennier. I direkt anslutning till Chalmers tekniska högskola uppförs 386 student- och forskarbostäder med plats för nära 500 studenter. Satsningen är den största som Chalmers Studentbostäder genomför sedan 1960-talet.

Här är information kring störningar och förändringar runt byggplatsen.

- Blåmarkerat område på kartbilden nedan visar inhägnad byggarbetsplats.
- Kommunens arbeten på Landalagatan, Holtermansgatan och Guldhedsgatan pågår.
- Markarbeten pågår. Arbetstiderna är till största del förlagda vardagar mellan kl 07-19, vid vissa enstaka fall kommer arbeten pågå kl 09-16 på lördagar.
- Den första sprängsalvan är planerad till 11/5 och förväntas pågå till slutet av juni. Tider för sprängsalvorna är: kl 09.30 och 14.15 med reservtider 14.45 och 18.30. Tider är beslutade i samråd med ansvariga för spårvagnstrafiken. Inför varje sprängsalva kommer riskområdet att spärras av cirka 10 minuter. Sprängvakter kommer att finnas på plats för att säkerställa säkerheten. Vi ber alla att respektera avspärningar och följa anvisningar från personal på plats.

Vi strävar efter att genomföra arbetet med så liten påverkan på omgivningen som möjligt men det kommer att förekomma ljudalstrande arbeten. Vi tackar för er förståelse under byggtiden.



### Fakta Nya Holtermanska

Antal lägenheter: 386 st för närmare 500 studenter

Byggstart: v.13 2026

Inflyttning: Etappvis under 2028

Uppdragsgivare och ägare: Stiftelsen Chalmers Studenthem

Byggtreprenör: NCC Building Sweden



Hitta mer information om CSB  
och projektet via denna QR-kod

För ytterligare information eller frågor, vänligen kontakta:  
Sanna Lundberg, Projektutvecklare Chalmers Studentbostäder  
[Sanna.Lundberg@chalmersstudentbostader.se](mailto:Sanna.Lundberg@chalmersstudentbostader.se)