



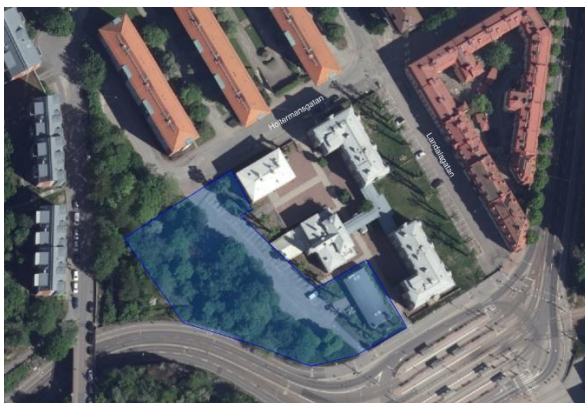
Chalmers Studentbostäder och NCC bygger Nya Holtermanska

Chalmers Studentbostäder och NCC har nu inlett byggnationen av Nya Holtermanska – ett av de största studentbostadsprojekten i Göteborg på decennier. I direkt anslutning till Chalmers tekniska högskola uppförs 386 student- och forskarbostäder med plats för nära 500 studenter. Satsningen är den största som Chalmers Studentbostäder genomför sedan 1960-talet.

Här är information kring störningar och förändringar runt byggplatsen.

- Från 23/3 kan man ej parkera på Holtermansgatan, se blåmarkerade området på bilden nedan.
- Kommunens arbeten på Landalagatan, Holtermansgatan och Guldhedsgatan pågår.
- Förberedande markarbeten pågår.
- Sågning av berg startar tisdag 14/4 och beräknas pågå i cirka två veckor.
- Från och med onsdag 15/4 påbörjas även arbete med borrsvagn för så kallad förförstärkning.
- Den första sprängsalvan planeras till vecka 18. Tider beslutas i samråd med ansvariga för spårsvagnstrafiken.

Vi strävar efter att genomföra arbetet med så liten påverkan på omgivningen som möjligt men det kommer att förekomma ljusalstrande arbeten. Vi tackar för er förståelse under byggtiden.



Fakta Nya Holtermanska

Antal lägenheter: 386 st för närmare 500 studenter

Byggstart: v.13 2026

Inflyttning: Etappvis under 2028

Uppdragsgivare och ägare: Stiftelsen Chalmers Studenthem

Byggtreprenör: NCC Building Sweden

För ytterligare information eller frågor, vänligen kontakta:
Sanna Lundberg, Projektutvecklare Chalmers Studentbostäder
Sanna.Lundberg@chalmersstudentbostader.se